

Wissenschaftliche Publikation

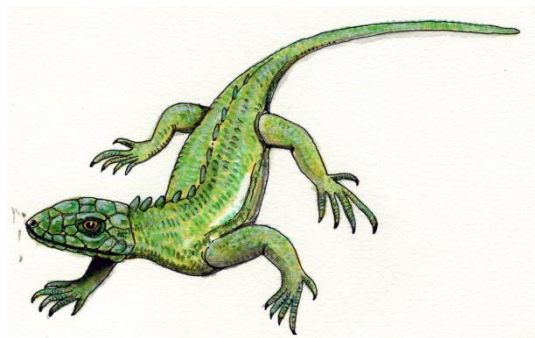
Datum der Exkursion _____

Forscherteam

Wissenschaftliche Berater

©

GEOPARC Bletterbach



Thema:
TIERE

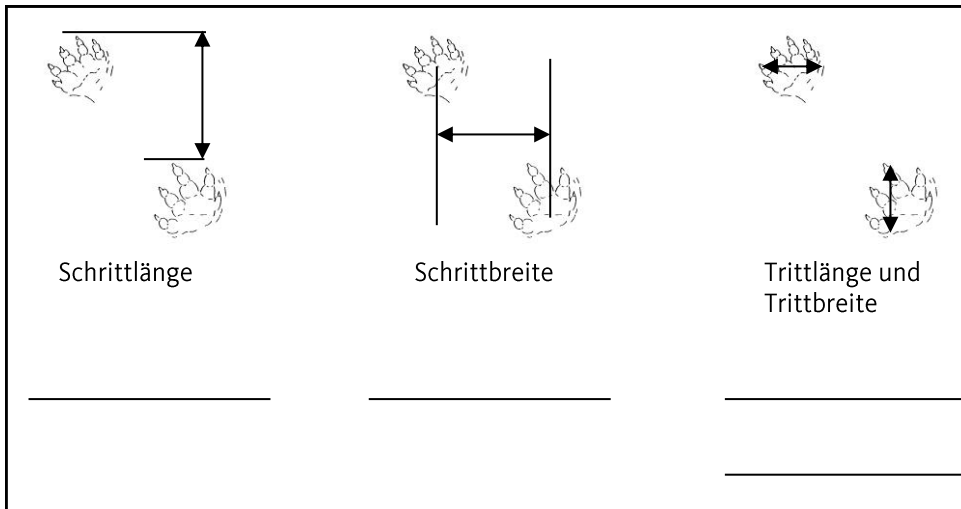
Wissenschaftler haben im Bletterbach viele fossile Spuren von längst ausgestorbenen Tieren gefunden.

Um die gefundenen Tierspuren besser vermessen zu können, überträgt man diese mit einem Stift auf eine Folie. Nun ist es einfacher, Abdruckgröße, Schrittlänge und Schrittbreite zu ermitteln. Ihr habt selbst eine Folie erstellt, indem ihr Abdrücke abgepaust habt.

Klebt diese hier ein.



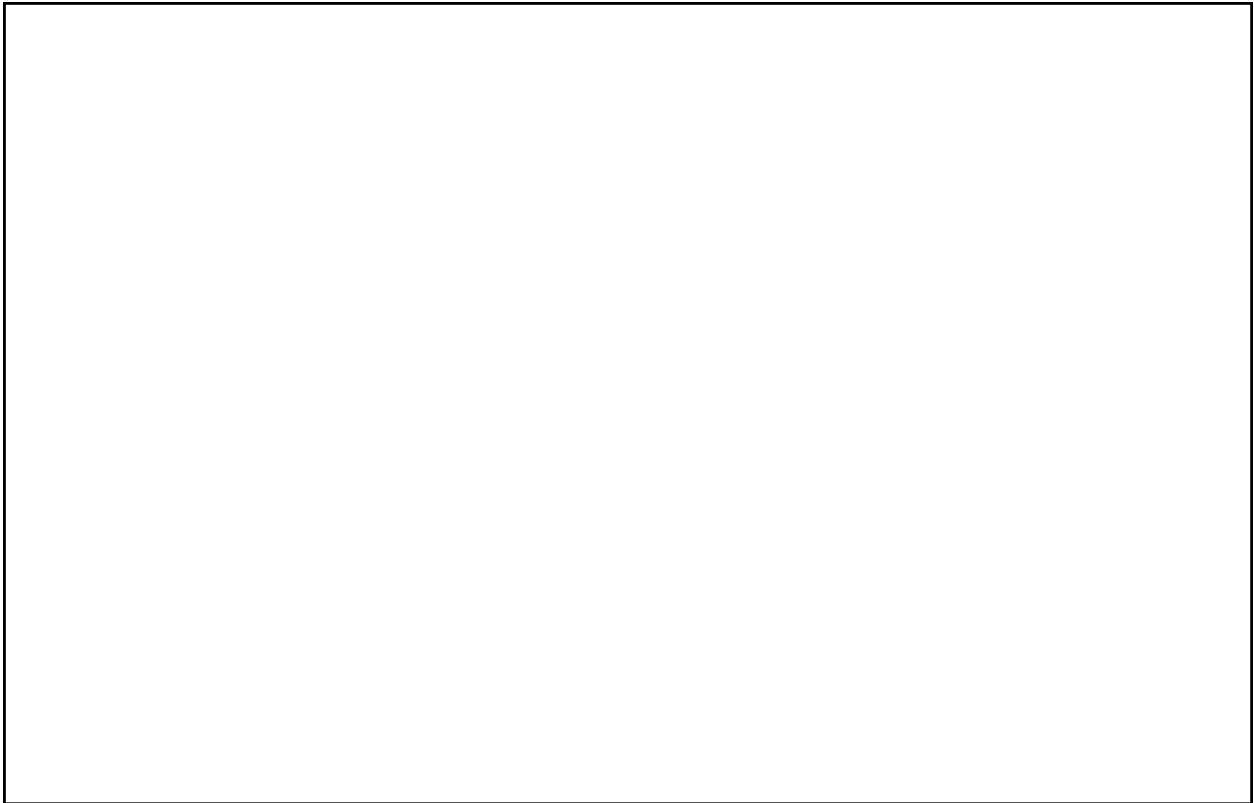
Vermesst eure Zeichnung und haltet die Ergebnisse hier fest.



Den großen Abdruck des Pareiasauriers haben wir ebenfalls vermessen. Hier die Daten:

Versucht nun den Pareiasaurierabdruck aufzuzeichnen. Natürlich geht das nicht in Originalgröße. Ihr müsst ihn wohl im richtigen Maßstab verkleinern. Was würde sich eignen?

Maßstab 1: 5 Maßstab 1: 100 Maßstab 1: 2



Welche Abdrücke passen wohl zu welchem Tier? Die Zuordnung ist auch für Wissenschaftler nicht immer einfach.
Haltet die Ergebnisse in der Abbildung auf der letzten Seite fest.
Welche Tierrekonstruktion passt zu welcher Spur?

Hier kannst du auch einige Tier- bzw. Spurennamen festhalten:

Pflanzenfressende Riesenechsen: _____

Räuberische Reptilien: _____

Eidechsenartige Reptilien: _____

Vorfahren der Dinosaurier: _____

Spur von säugetierähnlichen Reptilien:

