

Wissenschaftliche Publikation

Wissenschaftliche Publikation

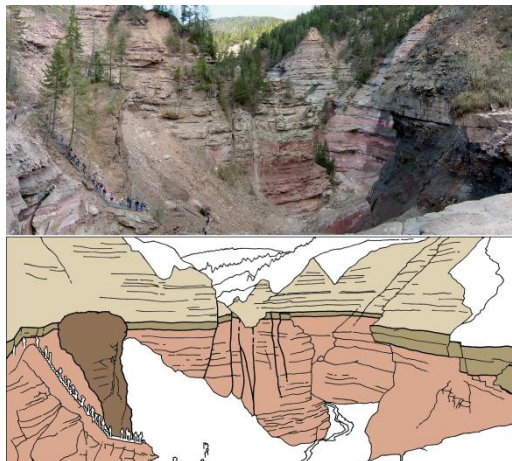
Datum der Exkursion _____

Forscherteam

Wissenschaftliche Berater

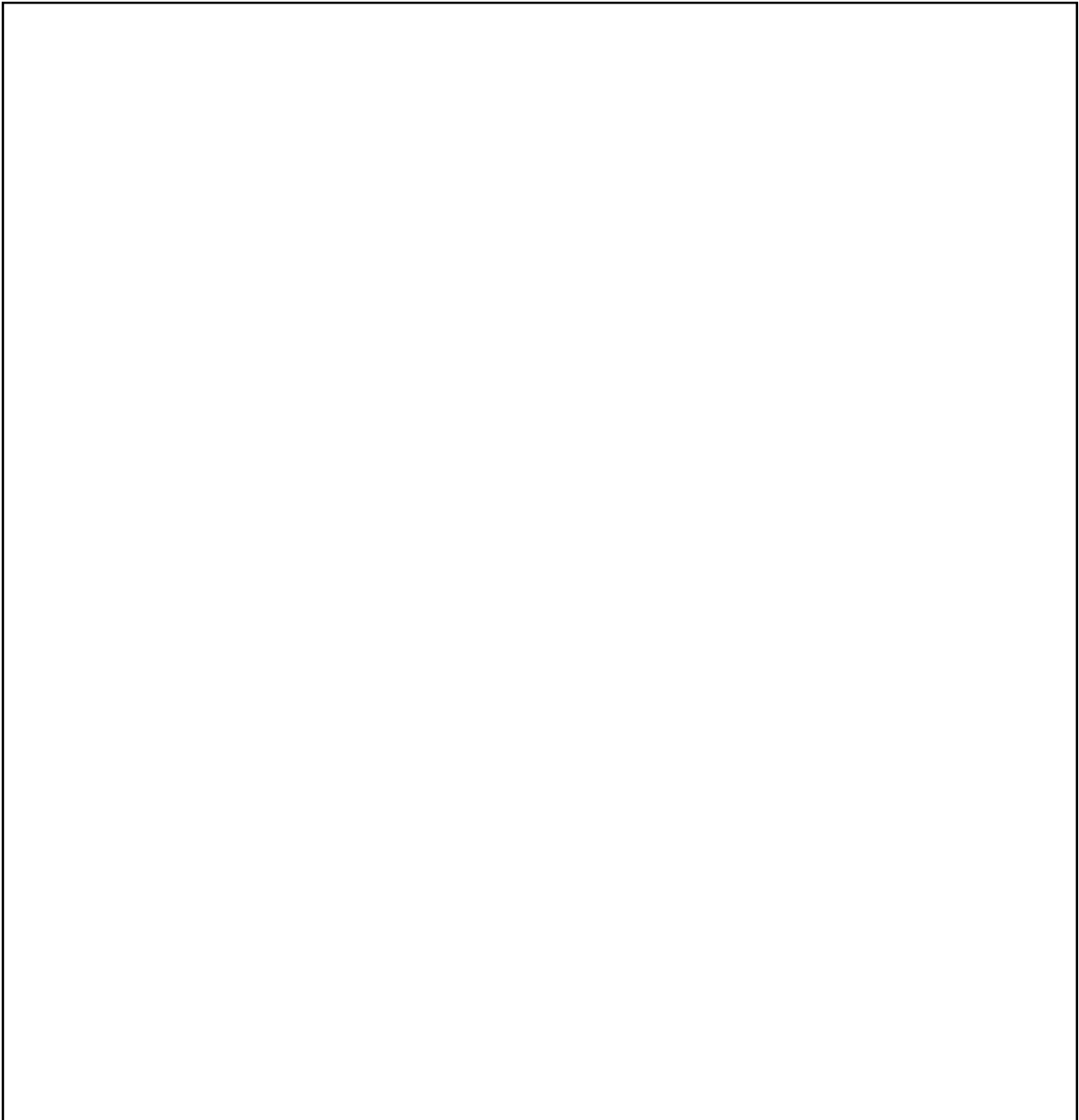
©

GEOPARC Bletterbach



Thema:
TIERE

Ihr habt bei eurer Exkursion Gesteinsstücke genau betrachtet und notiert, was euch aufgefallen ist. Habt ihr auch ein Foto gemacht? Fügt es hier ein.



Hier könnt ihr eure Beobachtungen nochmals festhalten:

Gibt es im Gestein sichtbare Kristalle?  _____

Welche Farbe hat das Gestein? _____

Fühlt es sich fein oder grob an? _____

Gibt es vielleicht sogar Fossilien?  _____

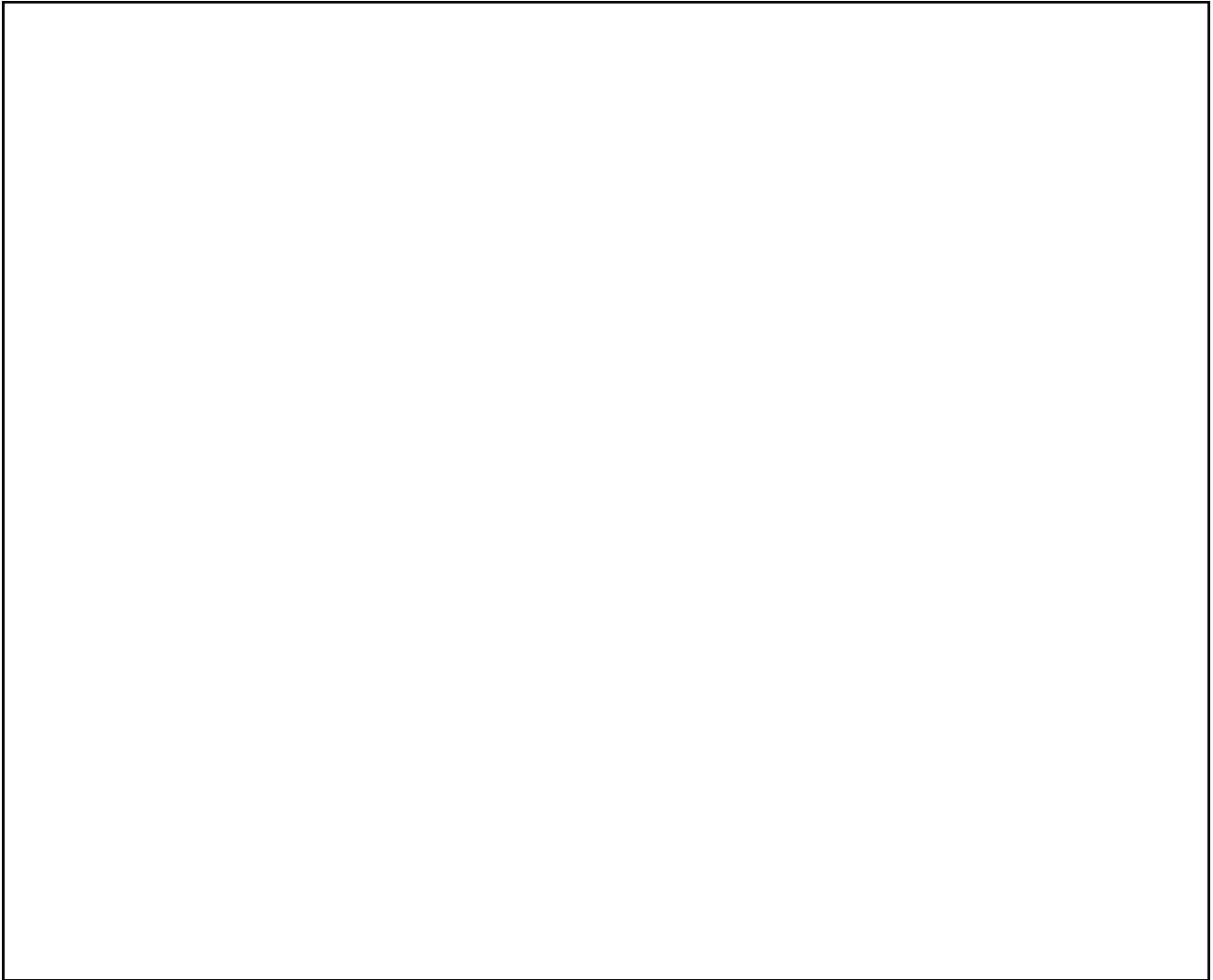
Weitere Beobachtungen: _____

Wisst ihr wie das Gestein heißt, das ihr gefunden und analysiert habt?

Warum kann man die Schichten hier im Bletterbach sehen? Warum sind sie nicht verformt und gefaltet?

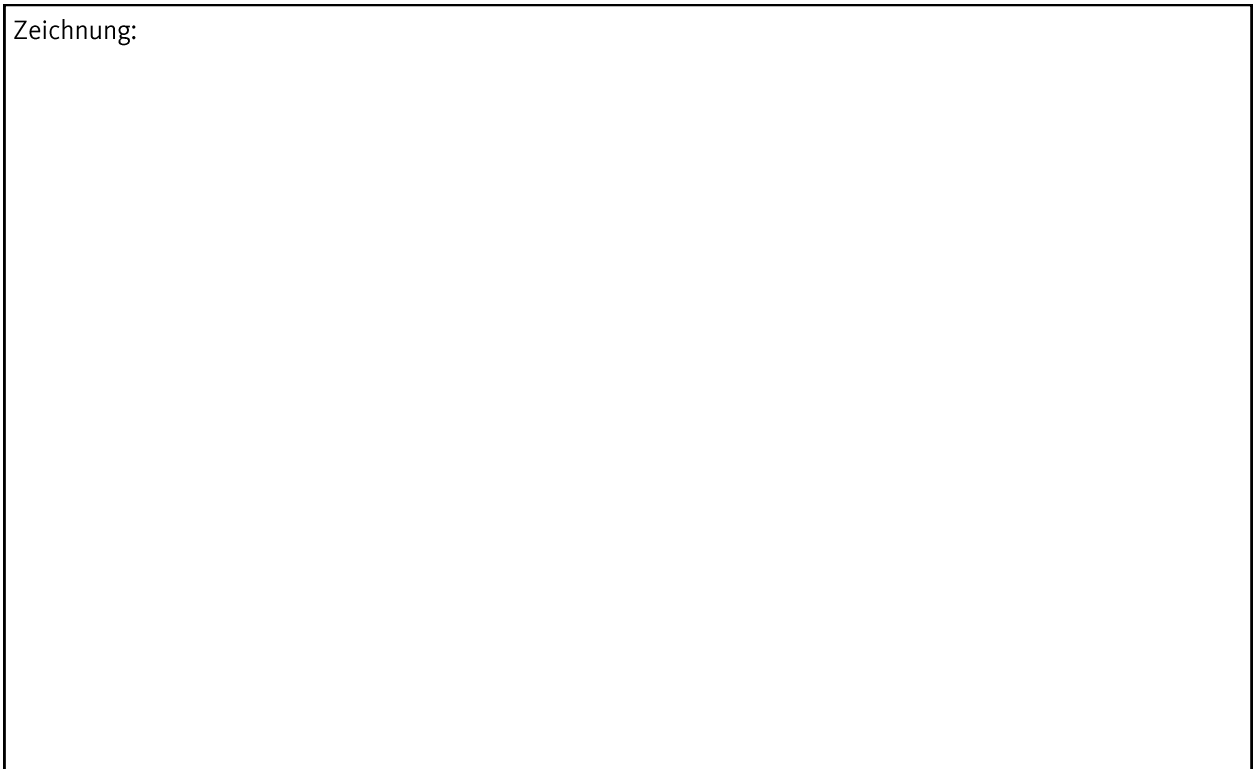
Einige der gefundenen Gesteine sind durch Ablagerung von verschiedensten Materialien entstanden. Oft sind es Sand und Steinchen, die von Bächen und Flüssen abtransportiert und abgelagert wurden.

Ihr habt versucht mit einem Experiment diesen Prozess nachzuahmen.
Habt ihr ein Foto gemacht? Fügt es hier ein.



Welche Beobachtungen habt ihr gemacht?

Zeichnung:



In welcher Reihenfolge kommen die Gesteinsarten im Gelände vor? Im Normalfall gilt: je älter, desto tiefer. Notiere deine Beobachtungen. Wie sind sie wohl entstanden?

Quarzporphyr

Contrin Formation

Grödner Sandstein

Werfener Schichten

Bellerophon Formation

Halte deine Ergebnisse hier fest:

kreuze an

_____	284-274 Mio Jahre	V M F
_____	274-252 Mio Jahre	V M F
_____	252-251 Mio Jahre	V M F
_____	251-245 Mio Jahre	V M F
_____	Ca. 240 Mio Jahre	V M F

Vulkangestein ^V Meeressediment ^M Flusssediment ^F

Welche dieser Gesteinsarten konnte man von eurem Standpunkt aus sehen?
Klebt ein Foto hier ein.

