

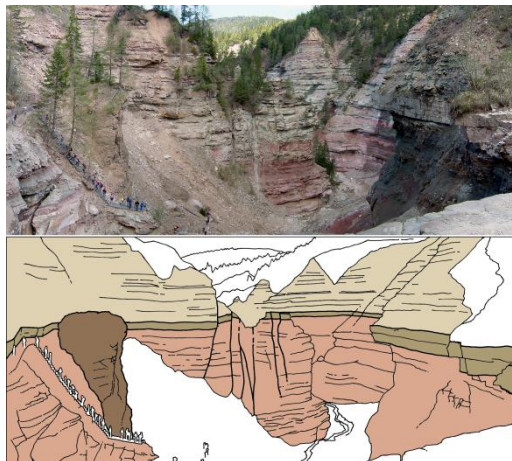
Publicazione scientifica

Publicazione scientifica

Data dell'escursione _____

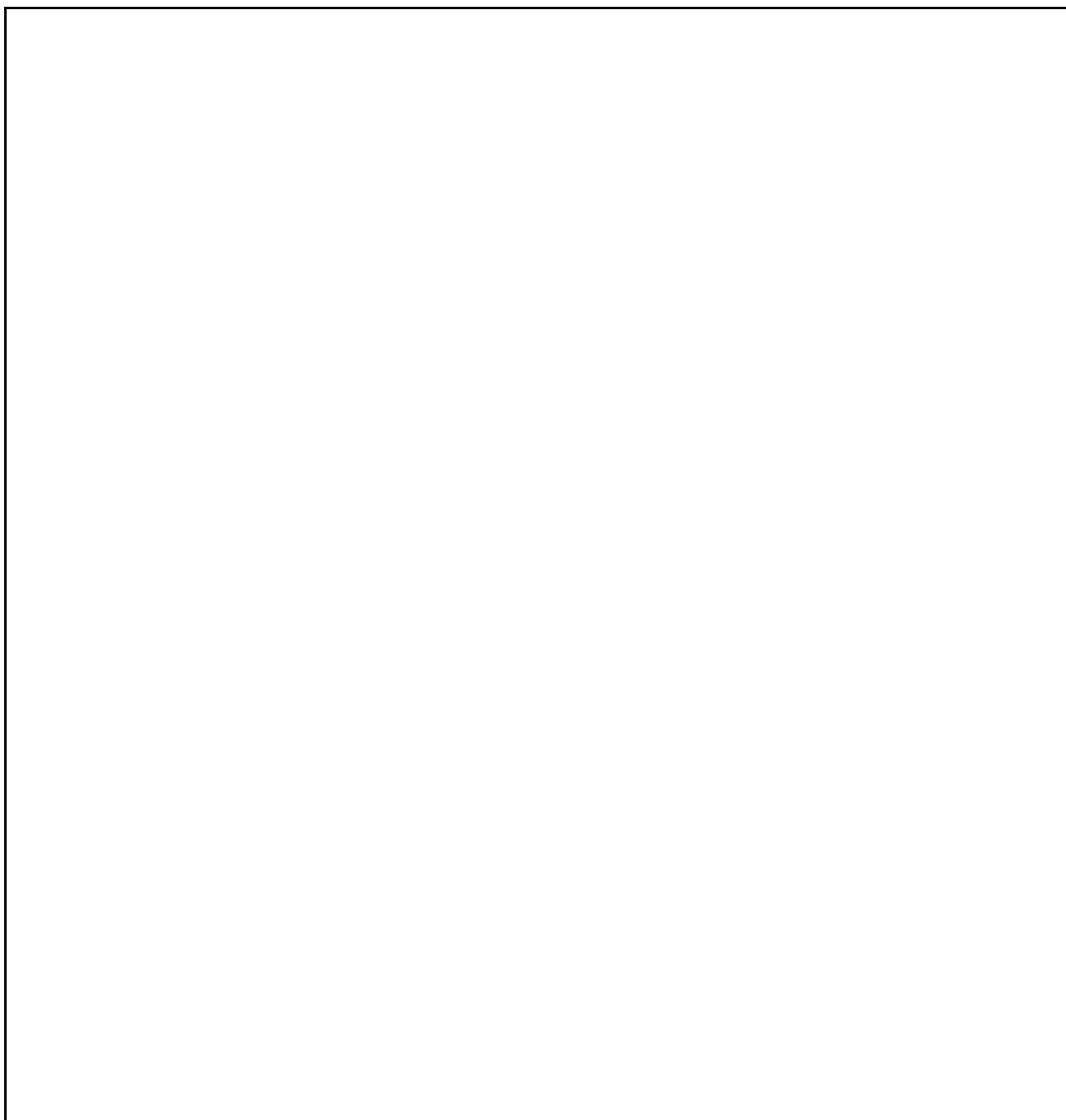
Gruppo di lavoro

Consulente scientifico



Tema:
ROCCE

Durante la vostra gita avete raccolto pietre diverse, le avete osservate attentamente e annotato cosa vi ha colpito. Forse avete fatto anche una foto. Inseritela qui.



Qui potete riscrivere le vostre osservazioni.

Ci sono cristalli visibili all'interno?  _____

Quale colore ha la roccia? _____

La superficie è liscia o ruvida? _____

Ci sono forse perfino dei fossili?  _____

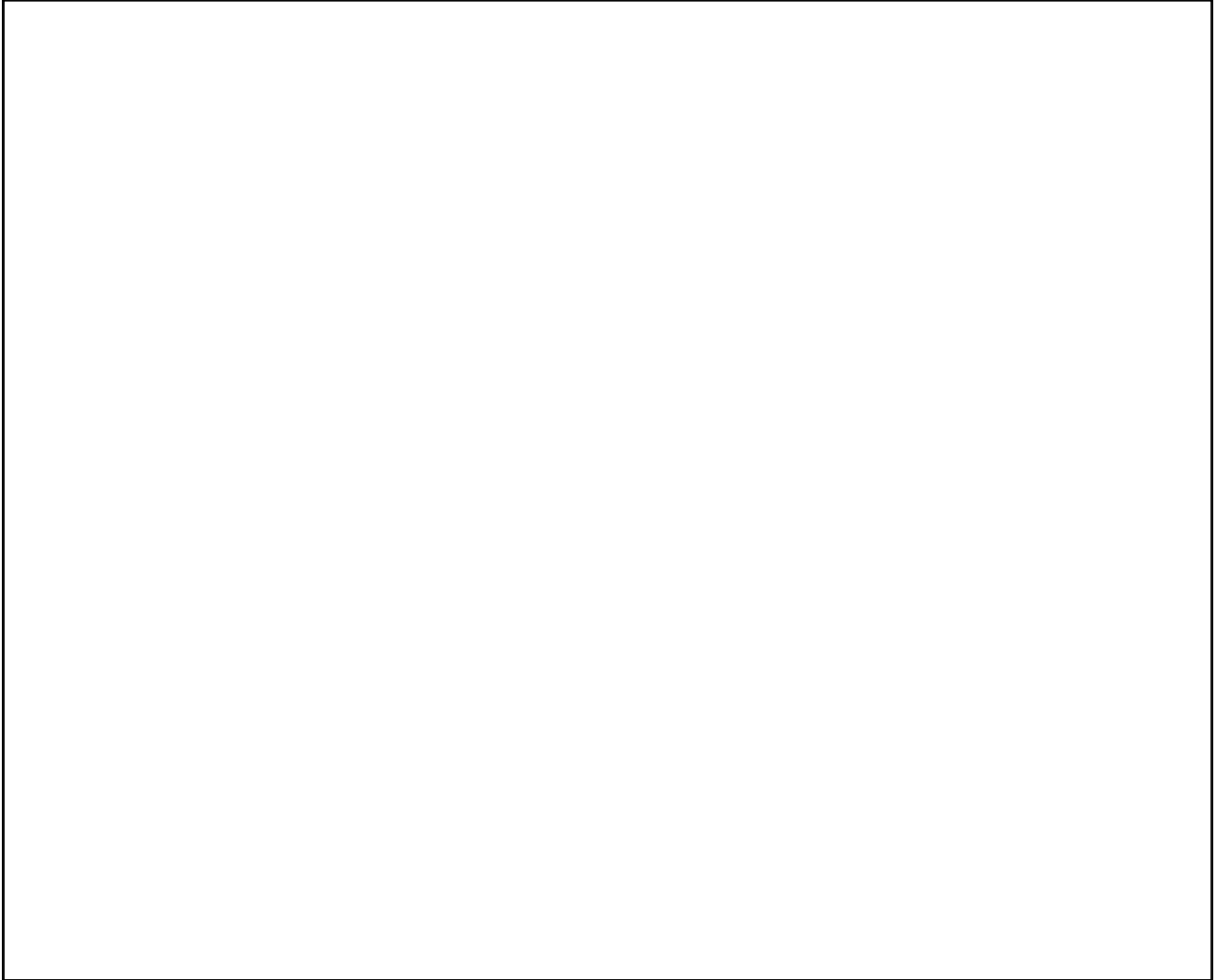
Ulteriori osservazioni: _____

Sapete di che tipo di roccia si tratta?

Perchè qui nel Bletterbach le formazioni rocciose sono ben visibili? Come mai gli strati non sono corrugati, ma giacciono ancora orizzontali come al tempo della loro formazione?

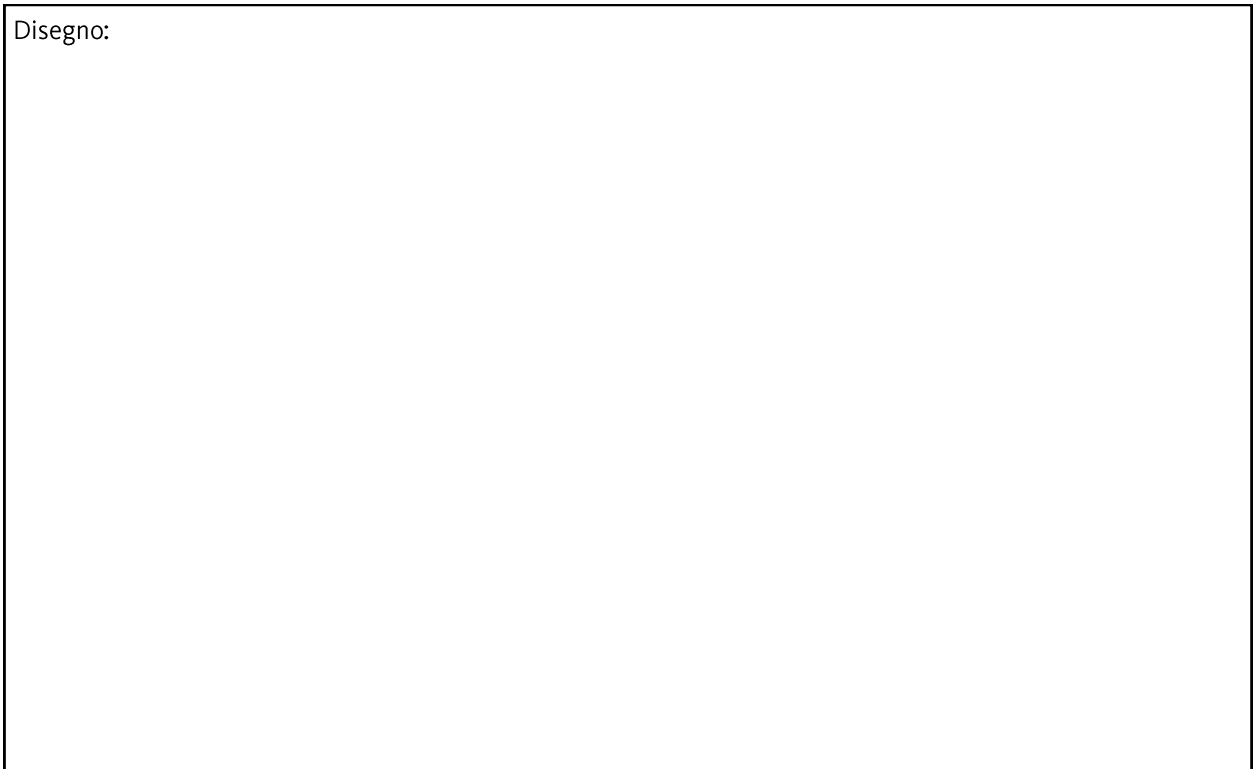
Alcune delle pietre trovate sono state formate dalla sedimentazione di materiali diversi. Spesso sono sabbie e sassolini trasportati e depositati da ruscelli e fiumi.

Con un esperimento avete provato a riprodurre questo processo.
Forse avete fatto anche una foto. Inserirla qui.



Quali osservazioni avete fatto?

Disegno:



In quale successione compaiono nel sito? Normalmente vale: più antico, più in basso.

Come si sono formate?

porfido quarzifero

formazione di Contrin

arenaria di Val Gardena

strati di Werfen

formazione a Bellerophon

Annotate qui i risultati:

fate una crocetta

_____	284-274 milioni di a.	V M F
_____	274-252 milioni di a.	V M F
_____	252-251 milioni di a.	V M F
_____	251-245 milioni di a.	V M F
_____	Ca. 240 milioni di a.	V M F

Roccia vulcanica V sedimenti marini M sedimenti fluviali F

Quali di queste rocce si potevano vedere dal punto in cui vi trovavate?
Inserite una foto.

