

Publicazione scientifica

# Publicazione scientifica

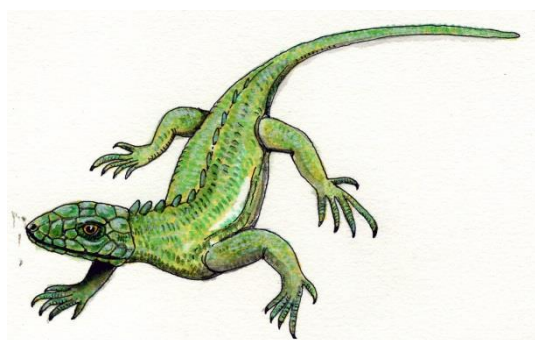
Data dell'escursione \_\_\_\_\_

Gruppo di lavoro

---

Consulente scientifico

---



Tema:

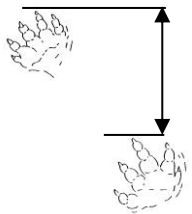
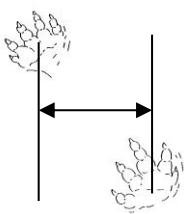
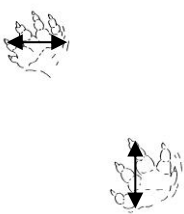
## ANIMALI

Scienziati hanno trovato nel Bletterbach impronte fossili di animali da molto tempo scomparsi. Per poter misurare meglio le impronte trovate si trasportano con un pennarello su un foglio trasparente. Ora è più semplice determinare la grandezza dell'impronta, la lunghezza e la larghezza del passo. Anche voi avete realizzato un foglio con delle impronte.

Lo potete incollare qui.



Misuratele sul vostro disegno e riportate qui i risultati.

 <p>lunghezza del passo</p> <hr/>	 <p>larghezza del passo</p> <hr/>	 <p>lunghezza e larghezza dell'orma</p> <hr/> <hr/>
--	--	---

Abbiamo misurato anche le grandi impronte del pareiasauro. Ecco i dati:

---

---

Cercate di disegnare le impronte del pareiasauro. Naturalmente non è possibile farlo nella grandezza originale.

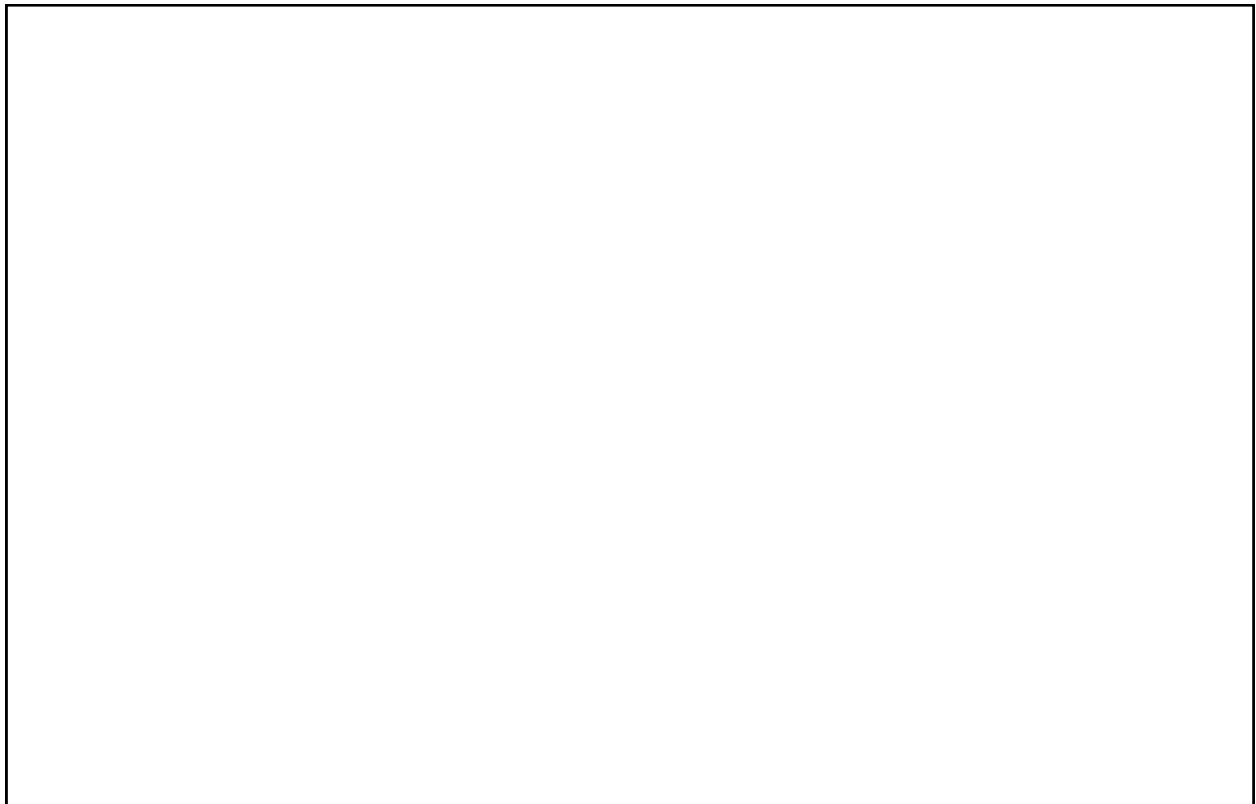
Dovete ridurle correttamente in scala.

Quale delle tre possibilità è quella più adatta?

scala 1: 5

scala 1: 100

scala 1: 2



Quali orme appartengono a quali animali? L'attribuzione non è sempre facile nemmeno per gli scienziati.

Abbinare correttamente gli animali raffigurati nell'immagine dell'ultima pagina alle loro orme.

Annotate qui qualche nome di animale o di orma.

Giganti vegetariani: \_\_\_\_\_

\_\_\_\_\_

Rettili feroci: \_\_\_\_\_

Rettili simili a lucertole: \_\_\_\_\_

Antenati dei dinosauri: \_\_\_\_\_

Orme di rettile mammifero:

\_\_\_\_\_

