

Con l'aiuto dell'apposito gioco, cercate ora di associare correttamente cartellini e formazioni rocciose. In quale successione compaiono nel sito? Normalmente vale: più antico, più in basso. Come si sono formate?

porfido quarzifero

formazione di Contrin

arenaria di Val Gardena

strati di Werfen

formazione a Bellerophon

Annotate qui i risultati:

fate una crocetta

_____	284-274 milioni di a.	V	M	F
_____	274-252 milioni di a.	V	M	F
_____	252-251 milioni di a.	V	M	F
_____	251-245 milioni di a.	V	M	F
_____	Ca. 240 milioni di a.	V	M	F

V roccia vulcanica M sedimenti marini F sedimenti fluviali

Quali di queste rocce si possono vedere dal punto in cui vi trovate? Fotografatele!

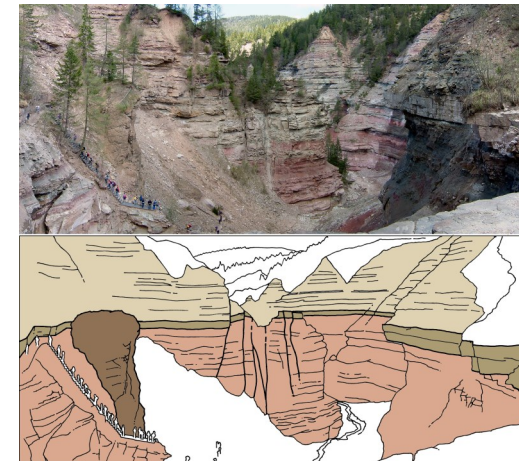
Diario di ricerca

Data _____

Gruppo di lavoro


Consulente scientifico

©
GEPARC Bletterbach




Tema:
Rocce

Raccogliete pietre diverse e portatele al vostro consulente scientifico. Come ricercatori ora è vostro compito osservarle attentamente e annotare ciò che vi colpisce. Fate anche delle foto per il lavoro di ricapitolazione in classe. Vi può servire pure un disegno.

Ci sono cristalli visibili all'interno?  _____

Quale colore ha la roccia? _____

La superficie è liscia o ruvida? _____

Ci sono forse perfino dei fossili?  _____

Ulteriori osservazioni: _____

Quante pietre diverse hanno trovato complessivamente i gruppi di lavoro?

Perchè qui nel Bletterbach le formazioni rocciose sono ben visibili? Come mai gli strati non sono corrugati, ma giacciono ancora orizzontali come al tempo della loro formazione?

Alcune delle pietre trovate sono state formate dalla sedimentazione di materiali diversi. Spesso sono sabbie e sassolini trasportati e depositati da ruscelli e fiumi. Cercate, facendo un esperimento, di riprodurre questo processo. Fate scorrere nel tubo di gomma, nel canaletto e nella bacinella dell'acqua, aggiungete materiale diverso e di diverse dimensioni ed osservate cosa succede. Come influiscono le masse d'acqua, le dimensioni del materiale, la pendenza del canaletto sui risultati? Fate delle foto e annotate le vostre osservazioni.

Disegno



Descrizione
