

Versucht nun die Gesteinsarten mit Hilfe des Legespiels (Fünfeck) den richtigen Schichten zuzuordnen. In welcher Reihenfolge kommen sie wohl im Gelände vor? Im Normalfall gilt: je älter, desto tiefer. Wie sind sie wohl entstanden?

| | |
|--------------------|-----------------------|
| Quarzporphyr | Contrin Formation |
| Grödner Sandstein | |
| Wurfener Schichten | Bellerophon Formation |

Halte deine Ergebnisse hier fest: kreuze an

| | | | | |
|-------|-------------------|---|---|---|
| _____ | 284-274 Mio Jahre | V | M | F |
| _____ | 274-252 Mio Jahre | V | M | F |
| _____ | 252-251 Mio Jahre | V | M | F |
| _____ | 251-245 Mio Jahre | V | M | F |
| _____ | Ca. 240 Mio Jahre | V | M | F |

Vulkangestein Meeressediment Flusssediment
 V M F

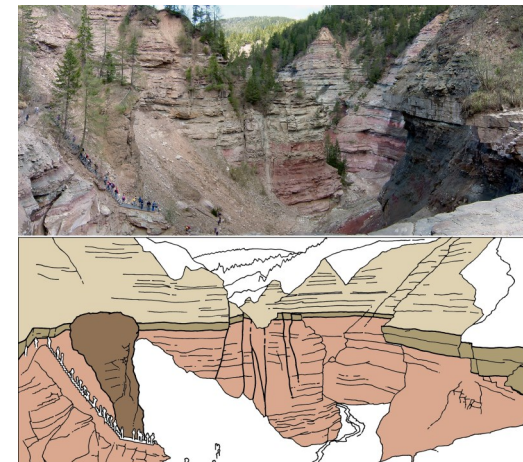
Welche dieser Gesteinsarten kann man von eurem Standpunkt aus sehen? Fotografiert sie im Gelände.

Unser Feldtagebuch Unser Feldtagebuch

Datum _____

Forscherteam


Wissenschaftliche Berater



Thema:
GESTEINE


Sammelt verschiedene Steine und bringt sie zu eurem wissenschaftlichen Berater. Als Forscher ist es nun eure Aufgabe diese genau zu betrachten und zu notieren, was euch auffällt. Macht auch Fotos für die Nachbereitung in der Klasse.

Hier könnt ihr eure Beobachtungen festhalten:

Gibt es im Gestein sichtbare Kristalle?  _____

Welche Farbe hat das Gestein? _____

Fühlt es sich fein oder grob an? _____

Gibt es vielleicht sogar Fossilien?  _____

Weitere Beobachtungen: _____

Wie viele verschiedene Gesteine haben alle Forscherteams zusammen gefunden?

Warum kann man die Schichten hier im Bletterbach sehen?
Warum sind sie nicht verformt und gefaltet?

Einige der gefundenen Gesteine sind durch Ablagerung von verschiedensten Materialien entstanden. Oft sind es Sand und Steinchen, die von Bächen und Flüssen abtransportiert und abgelagert wurden. Versucht mit einem Experiment diesen Prozess nachzuahmen. Nehmt Schlauch, Rinne und Wanne, sammelt Material verschiedener Art und Größe und beobachtet, was passiert. Wie beeinflussen Wassermenge, Materialgröße oder Rinnenneigung die Ergebnisse? Macht Fotos und notiert eure Beobachtungen.

Zeichnung:



Beschreibung:
